

**BERTOZZINI COSTRUZIONI
NEW HEADQUARTERS
PESARO, ITALY**

FERDINANDO LEONI



La nuova sede della Ditta Bertozzini Costruzioni, progettata da Ferdinando Leoni e realizzata in località Torracchia a Pesaro, si inserisce in una zona di territorio pianeggiante, ben visibile dall'autostrada A14, interessata da insediamenti residenziali, commerciali e direzionali. L'edificio è costituito da due corpi di fabbrica, parallelepipedi a tre piani disposti a V e collegati dal corpo scale, completamente vetrato, che ospita al suo interno una serra a triplo volume sulla quale si affacciano i ballatoi. La volumetria dell'edificio è ritmata da setti verticali bidimensionali che scandiscono l'ingresso porticato e definiscono i corpi di fabbrica, caratterizzati anche dalla diversificazione dei colori usati in facciata. I progettisti si sono ispirati a criteri di sostenibilità e hanno previsto l'utilizzo di vetri termici basso emissivi e di pareti ventilate, oltre alla predisposizione di supporti per l'applicazione di pannelli fotovoltaici. Le facciate esposte a sud sono state dotate di reti stirate metalliche sulle quali l'impianto di rampicanti a foglia caduca provvede all'ombreggiamento estivo.

Per la realizzazione delle pareti esterne ventilate e per il rivestimento dei setti verticali, studiati dall'architetto insieme a Kalikos International, la scelta è ricaduta sui pannelli in legno bachelizzato tipo Parklex Facade, essenza Rubi. La sottostruttura in alluminio, calcolata staticamente dall'ufficio tecnico della Allface, è composta da staffe puntuali dotate di asole per la regolazione degli allineamenti e del piombo (quindi

movimentazioni nei 3 assi), thermostop per l'eliminazione del ponte termico tra la staffa stessa e la muratura e montanti verticali a sezione T ed L. I pannelli sono poi stati fissati alla struttura tramite rivetti in tinta Rubi (fissaggio meccanico a vista).

Nel dimensionare la sottostruttura si è tenuto conto non solo delle esigenze di supporto del peso proprio del rivestimento di facciata, ma anche della necessità di supportare la pressione del vento (pressione e depressione), in considerazione della localizzazione del fabbricato in prossimità del mare.

La scelta di Parklex Facade ha permesso di coniugare le esigenze di isolamento termico dell'edificio con la scelta di diversificare le facciate attraverso l'uso di materiali diversi, in un gioco di colori e volumi arricchito dal disegno, dalle geometrie dei pannelli e dal tono caldo apportato dalla presenza del legno.

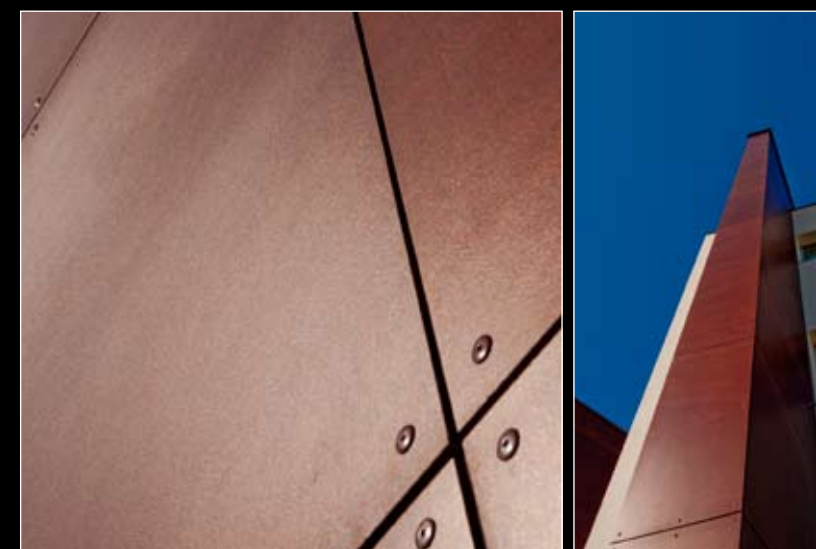


The new headquarters of Bertozzini Costruzioni, designed by Ferdinando Leoni for a site at Torracchia near Pesaro in full view of the A14 motorway, stands in a flat area dotted with residential, commercial and company management office architecture. The whole building is comprised of two cube-shaped three-storey blocks arranged in a V shape and connected by the stairway and lift shaft unit. This joining section is fully glazed and incorporates a three-tier greenhouse overlooked by the various landings. The volumes of the building are picked out by jutting vertical wall-ends that frame the entrance porchway and form a motif by which the two blocks can be distinguished through use of different colours on the façades. The architects sought to maximize sustainability: for this they used low-emission thermal glass and ventilated curtain-walling, as well as installing brackets to hold photovoltaic panels. The south-facing façades are clad in stretched metal grilles on which deciduous climbing foliage will provide summer shade.

For the outer ventilated curtainwalls and the cladding of the vertical abutments, developed with the aid of Kalikos International the choice fell on Parklex Facade panelling in bachelized Rubi wood. The aluminium supporting framework was structurally calculated by the technical office of Allface; it is made of special brackets fitted with eyelets to regulate alignment and verticality (adjustment along three axes, therefore) and



with thermostop to prevent any thermal bridge between the bracket, masonry and vertical T- and L-section stanchions. The panels were riveted onto the structure leaving the Rubi-coloured heads visible. In dimensioning the supporting frame it was not just the façade cladding weight that had to be reckoned with, but the need to withstand wind pressure (pressure and pressure rebound), the site being near the sea. Choosing Parklex Facade made it possible to combine thermal insulation with façade diversification via use of different materials. The colour and volume effects are heightened by the geometrical pattern formed by the panels as well as by the warm tones of the wood.



PARKLEX
Zalain Auzoa, 13
S - 31780 Vera de Bidasoa, Navarra
Tel. +34 948 625 045
Fax +34 948 625 015
E-mail: parklex@parklex.com
www.parklex.com

Per l'Italia:
KALIKOS INTERNATIONAL
Corso Palladio, 165
I - 36100 Vicenza
Tel. +39 0444. 32 77 22
Fax +39 0444. 32 77 24
E-mail: info@kalikos.it
www.kalikos.it